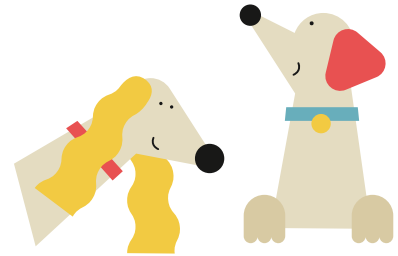




愛犬との 宿泊滞在同意書



宿泊および当施設ご利用条件

1. 同伴できる愛犬は、体重30kg未満で1室あたり2頭までとさせていただきます。また、生後4か月以上の闘犬を目的としていない犬種に限ります。
2. 当施設のご利用にあたっては、愛犬が狂犬病予防注射とウイルス性伝染病のワクチン注射(5種以上の混合ワクチン)を受けて2週間以上1年未満である事の申告が必要となります。各接種証明書(コピー可)を予約時よりご滞在いただくお日にちの2日前までにご提出ください。ご提出いただけない場合にはご宿泊をお断りさせていただきますので予めご了承ください。
3. 同伴できる愛犬は、室内で飼育され最低限度のしつけが出来ており、無駄吠え・飛びつき・施設破壊などで他の宿泊者様または他の愛犬の迷惑にならない愛犬に限ります。
4. 同伴できる愛犬は、雌犬の場合、発情期(生理開始前から4週間程度)及び妊娠状態でない場合に限ります。
5. 同伴できる愛犬は、当施設利用前にトリミング・シャンプー等を実施した上でノミ・マダニの駆除対策を済ませてある場合に限ります。
6. 他の愛犬または他の宿泊者様に著しく迷惑をかける場合、またはその恐れがある場合はご宿泊をご遠慮いただく場合があります。

順守事項

1. 当施設入館の際は事前にウェットティッシュ等で愛犬の足をきれいに拭いてください。
2. 当施設の共用部(レセプション、カフェ、ドッグラウンジ、エレベーター内、廊下)のご利用時はマナーパンツの着用をお願いしておりますのでご協力お願いいたします。
3. 使用済みのおむつ、排泄物は、客室内の専用ゴミ箱をご利用ください。
4. 愛犬が建物、家具、什器、備品、植木、その他設備・備品等に損害を与えないように十分留意していただき、万が一これらを破損または汚損した場合は宿泊者様に損害額(清掃費用、修復費用、修理費用または買換費用等)を負担していただく場合がございますので予めご了承ください。
5. 愛犬がおむつまたは宿泊客室内の犬用トイレ以外で排泄行為があった場合は速やかに衛生的な後始末を行ってください。
また共用部で排泄行為があった場合は宿泊者様ご自身で衛生的な後始末を行った上で、必ずスタッフまでお申し出ください。
6. 愛犬のみを残して客室を離れないようにしてください。
7. 客室内の寝具(ベッド、ソファ等)を汚損してしまった場合、クリーニング費用等の一切の清掃費用または買換を含む交換費用を宿泊者様にご請求させていただきます。
8. ドッグフード、専用寝具等は普段使い慣れたものをご持参ください。お貸出し備品は数に限りがございますので予めご了承ください。
9. 敷地内(客室内及びドッグラウンジ以外)では、必ずリードを使用し、愛犬同士の出会い頭等の事故や、他の宿泊者様への迷惑や危害を及ぼさないようお気をつけください。※リードは必ずご持参ください。
10. 当施設滞在中は、近隣住民の方および他のお客様への迷惑とならないよう、以下の点についてご配慮をお願いいたします。
 - ・愛犬とのホテル近隣散歩については必ずリードを使用いただき、マナーグッズをご用意の上、適切な場所での排泄と処理をお願いいたします。
 - ・近隣住宅付近(玄関前や駐車場など)での排泄はマナー違反ですので絶対におやめください。
 - ・大型犬との近隣散歩の際は、噛みつき防止マスクの着用や通学路を避けていただくなどのご配慮をお願いいたします。
 - ・当施設の屋内外エリア(テラスやエントランス付近など)でのブラッシングはご遠慮ください。
 - ・ホテル近隣での愛犬の飲食はご遠慮いただきますようお願いいたします。

お申込み内容に虚偽があった場合や、ご滞在中にご宿泊者様および同伴犬が本内容に違反し、著しく他のお客様または他の愛犬に迷惑や危険を及ぼす、あるいは事故を引き起こした場合はご宿泊をお断りする場合がございますので、予めご了承ください。

同伴犬の受入れには最善を尽くしますが、万一、不可抗力による怪我、逃走、死亡事故等が発生いたしましても当施設は一切責任を負いかねますので、この点について同意の上で、ご宿泊ください。また、同伴犬に起因するご宿泊者間、同伴犬同士のトラブルにつきましても同様に当施設は責任を負いかねますので、この点について合わせて同意の上で、ご宿泊ください。

hotel anddoggy京都二条 御中

私は、貴施設を愛犬と利用するにあたり、上記利用条件等を十分に理解したうえで、これを遵守することを誓約いたします。

記入日 年 月 日

| | | | |
|---------------------------|---------|-----------------|-------|
| お客様氏名 | | ご宿泊日 | 年 月 日 |
| 愛犬の名前 | | 犬種 | |
| 愛犬の性別 (いずれかに○を付けてください) | オス ・ メス | 年齢 | |
| ご住所 | 〒 | | |
| 電話番号 | | 緊急連絡先 (携帯番号) | |